

MATÉRIEL
Précampagne

AUTRUCHE



BISON



COCCINELLE

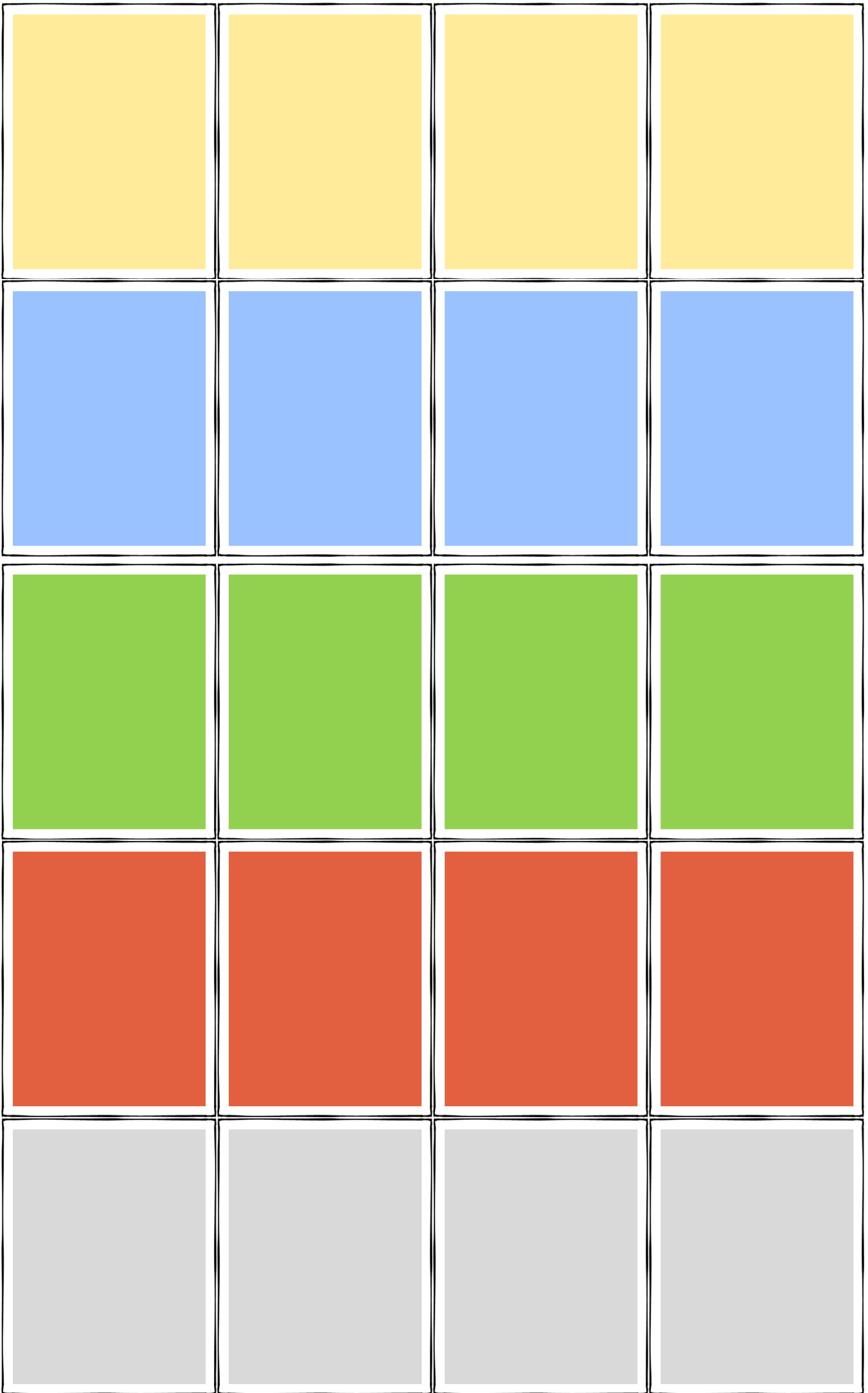


HIPPOCAMPE



SERPENT





MATÉRIEL
Choix des
idéologies politiques

Idéologie politique

RÉVOLUTIONNAIRE

la braise

-1

Révolutionnaire

« **DÉNONCIATION** »

Une action choc fortement médiatisée vous confère une légitimité suffisante pour discréditer vos adversaires auprès de l'opinion publique.

Une fois dans la partie, vous pouvez décider de faire tomber à zéro les points gagnés par une équipe adverse lors d'un mini-jeu.

la braise

Idéologie politique

RÉVOLUTIONNAIRE

la braise

-1

Révolutionnaire

« **COUP D'ÉCLAT** »

Une action choc fortement médiatisée vous permet de momentanément doubler votre popularité.

Une fois dans la partie, vous pouvez décider de doubler les points que vous gagnez lors d'un mini-jeu.

la braise

**Idéologies politiques
et pouvoirs**

Idéologie politique

AUTORITAIRE



0

Autoritaire

« *CENSURE* »

Pouvoir de censurer l'expression publique d'une équipe adverse, et d'ainsi limiter son impact sur l'opinion.

Une fois dans la partie, vous pouvez décider de diviser par deux les points gagnés par une équipe adverse lors d'un mini-jeu.



Idéologie politique

AUTORITAIRE



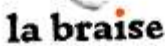
0

Autoritaire

« *PROPAGANDE* »

Techniques de persuasion mises en œuvre pour propager une opinion.

Une fois dans la partie, vous pouvez prendre la parole pendant 1 minute pour dire ce que vous voulez. Tout le monde doit vous écouter sans vous interrompre.



Idéologie politique

CAPITALISTE



+5

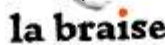
Capitaliste

« **PUBLICITÉ** »

Je suis propriétaire des principaux médias influenceurs, je peux donc m'octroyer une excellente visibilité médiatique.

Prenez la plus grande feuille de papier à votre disposition et réalisez une affiche pour votre campagne. Accrochez-la où vous voulez.

(n'interrompez la partie que pour accrocher l'affiche)



Idéologie politique

CAPITALISTE



+5

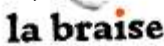
Capitaliste

« **MÉDIAS PERROQUETS** »

Je suis propriétaire des principaux médias influenceurs, je peux les manipuler à ma guise.

Une fois dans la partie, pendant 1 minute, les animateurs·trices doivent répéter tout ce que vous dites.

(cela ne peut pas avoir un effet sur vos points)



**Idéologies politiques
et pouvoirs**

Idéologie politique

DÉCROISSANT



-3

Décroissant

« *RECYCLAGE* »

Je pense que la solution pour sortir de la société de consommation est d'arrêter de tout jeter après utilisation !

Dans chaque mini-jeu, si vous réutilisez une feuille de papier utilisée auparavant, vous gagnez automatiquement 1 point.
(maximum 1 point par jeu)



Idéologie politique

DÉCROISSANT



-3

Décroissant

« *ECO-CITOYEN* »

Je pense que la solution pour sortir de la société de consommation capitaliste est d'arrêter de jeter les objets après utilisation.

Vous avez le droit de compter vos points dans un « écocup ».



**Idéologies politiques
et pouvoirs**

Idéologie politique

NATIONALISTE



+2

Nationaliste

« *HYMNE* »

Pour sauver son pays il faut l'aimer, pour aimer son pays il faut le chanter (avec le cœur).

Une fois dans la partie vous pouvez faire chanter l'hymne national à l'ensemble des participant-es (choisissez une chanson rigolote que tout le monde connaît) : debout et la main sur le cœur !



Idéologie politique

NATIONALISTE



+2

Nationaliste

« *IDENTITÉ* »

Former une nation c'est partager une identité, se retrouver derrière une désignation commune.

Au début de la partie, vous pouvez décider du nom du « Pays des animaux ». Tout le monde devra l'utiliser tout au long du jeu.



MATÉRIEL

Slogan

AUTRUCHE



BISON



COCCINELLE

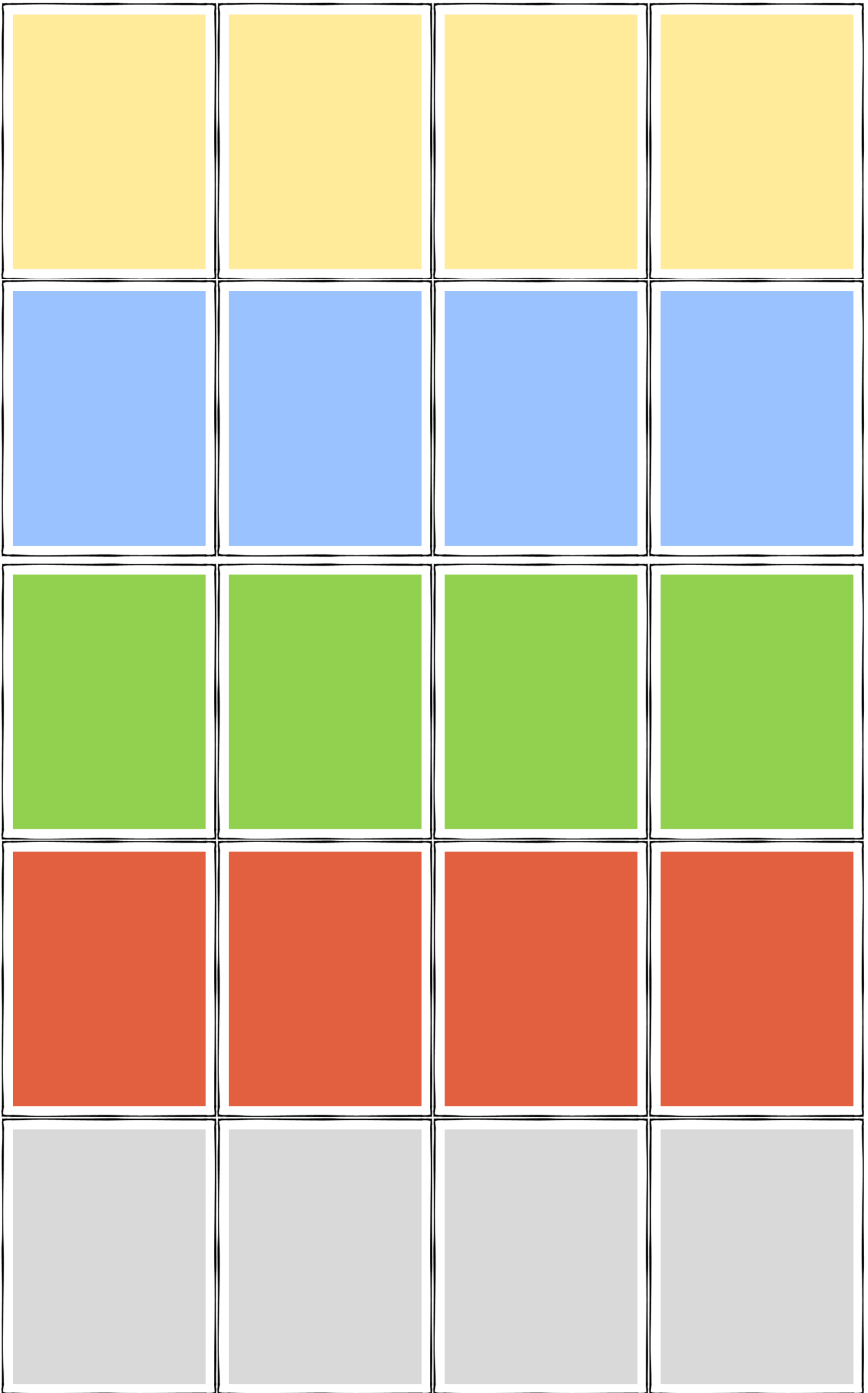


HIPPOCAMPE



SERPENT





MATÉRIEL
Couteaux dans le
dos



MATÉRIEL
Déplacements en
province

Salon national des niches en paille

1	11
2	12
3	13
4	14
5	15
6	16
7	17
8	18
9	19
10	20

Foire du vin et de la pâtée

1	11
2	12
3	13
4	14
5	15
6	16
7	17
8	18
9	19
10	20

Rassemblement pour l'interdiction des produits du terroir

1	11
2	12
3	13
4	14
5	15
6	16
7	17
8	18
9	19
10	20

QG du Front de Libération des Zoo

1	11
2	12
3	13
4	14
5	15
6	16
7	17
8	18
9	19
10	20

**Usine textile de fabrication
de manteaux pour chiens**

1	11
2	12
3	13
4	14
5	15
6	16
7	17
8	18
9	19
10	20

**Marché de Noël de
Strasbourg**

1	11
2	12
3	13
4	14
5	15
6	16
7	17
8	18
9	19
10	20

Territoires d'Outre-mer

1	11
2	12
3	13
4	14
5	15
6	16
7	17
8	18
9	19
10	20

Usine de fabrication de cadavres en mousse

1	11
2	12
3	13
4	14
5	15
6	16
7	17
8	18
9	19
10	20

**Entreprise de vente en
ligne de colliers antipuce**

1	11
2	12
3	13
4	14
5	15
6	16
7	17
8	18
9	19
10	20

**Start-up « Les perchoirs
qui clignotent »**

1	11
2	12
3	13
4	14
5	15
6	16
7	17
8	18
9	19
10	20

Place du marché de Vesoul

1	11
2	12
3	13
4	14
5	15
6	16
7	17
8	18
9	19
10	20

Salon de l'agriculture urbaine

1	11
2	12
3	13
4	14
5	15
6	16
7	17
8	18
9	19
10	20

Zone industrielle de Douai

1	11
2	12
3	13
4	14
5	15
6	16
7	17
8	18
9	19
10	20

Ecole de commerce « Serpentard »

1	11
2	12
3	13
4	14
5	15
6	16
7	17
8	18
9	19
10	20

**Ecole Nationale des
Pompes à Aquarium**

1	11
2	12
3	13
4	14
5	15
6	16
7	17
8	18
9	19
10	20

**Clinique Samère
Vétérinaire**

1	11
2	12
3	13
4	14
5	15
6	16
7	17
8	18
9	19
10	20

**Hommage national pour le
décès de Serge le lama**

1	11
2	12
3	13
4	14
5	15
6	16
7	17
8	18
9	19
10	20

**Rassemblement place de
l'arche de Noé**

1	11
2	12
3	13
4	14
5	15
6	16
7	17
8	18
9	19
10	20

**Vide grenier Place de la
Crevette**

1	11
2	12
3	13
4	14
5	15
6	16
7	17
8	18
9	19
10	20

**Bibliothèque municipale de
Joinville**

1	11
2	12
3	13
4	14
5	15
6	16
7	17
8	18
9	19
10	20

**Abattoir de la Rue de la
Paix**

1	11
2	12
3	13
4	14
5	15
6	16
7	17
8	18
9	19
10	20

**Bar
La taverne des animaux**

1	11
2	12
3	13
4	14
5	15
6	16
7	17
8	18
9	19
10	20

Inauguration d'une SPA écoresponsable

1	11
2	12
3	13
4	14
5	15
6	16
7	17
8	18
9	19
10	20

Fashion week à Montcuq

1	11
2	12
3	13
4	14
5	15
6	16
7	17
8	18
9	19
10	20

Association du Poulailler Social et Solidaire

1	11
2	12
3	13
4	14
5	15
6	16
7	17
8	18
9	19
10	20

Marché aux puces

1	11
2	12
3	13
4	14
5	15
6	16
7	17
8	18
9	19
10	20

MATÉRIEL
La charte de la
campagne

Écoutes téléphoniques.

**ESPIONNER UNE
TABLE D'UNE AUTRE
ÉQUIPE**

*Respect des règles constitutionnelles de
la campagne.*

**CONTESTER LES
DÉCISIONS DES
ANIMS**

Transparence dans les financements.

TRICHER AVEC LES POINTS

*Délation via des journaux
d'investigation.*

BALANCER AUX ANIMS LA FAUTE DE QUELQU'UN D'AUTRE

*Avoir un comportement décent, dans le
VIVRE ENSEMBLE pour FAIRE SOCIÉTÉ
avec ses prochain·es.*

**SE ROULER AU SOL ET
DANSER N'IMPORTE
COMMENT**

Applaudissements

- 3 points

- 5 points

+ 5 points

0 points

**L'équipe perd ses
pouvoirs (encore inutilisés)**

**Le ou la fautif·ive est exclu·e
de son équipe (et intègre une
nouvelle équipe de son choix)**

MATÉRIEL

**Bingo des éléments
de langage**

<p>Faux dilemme</p> <p>Faire croire qu'il n'y a que deux choix possibles, alors que c'est faux.</p> <p><i>Ou tu es pour la guerre en Irak, ou tu es pour les terroristes.</i></p> <p><i>Soit tu consommes du pétrole, soit tu retournes à l'âge de pierre.</i></p>	<p>Pente glissante</p> <p>Imaginer une chaîne de conséquences aboutissant à une conclusion « inacceptable ».</p> <p><i>Si on autorise le mariage pour les homosexuels, alors bientôt on autorisera l'inceste et le mariage avec les animaux.</i></p> <p><i>Aujourd'hui le voile, demain la burqa.</i></p>	<p>Appel à la popularité</p> <p>Utiliser la popularité d'une idée comme un argument.</p> <p><i>Si des millions de Français le pensent, ça ne peut pas être complètement faux.</i></p> <p><i>Aucun député ne garde les factures liées à son mandat, ça prouve que ce n'est pas possible.</i></p>	<p>Argument d'autorité</p> <p>Invoquer une personnalité faisant ou semblant faire autorité pour rendre un argument indiscutable.</p> <p><i>Isaac Newton croyait en Dieu, donc Dieu existe.</i></p> <p><i>Gandhi n'aurait jamais accepté une intervention militaire en Syrie.</i></p>	<p>Attaque personnelle</p> <p>Attaquer la personne plutôt que ses arguments.</p> <p><i>Impossible de vous donner du crédit, vous avez démarré votre carrière politique au Parti Communiste.</i></p> <p><i>Quand on est marié à son cousin, on ne peut pas parler « moralité ».</i></p>
<p>Jouer avec les preuves</p> <p>Dans le doute, c'est vrai.</p> <p><i>On ne peut pas prouver que la présence militaire n'a pas dissuadé des actes terroristes. (appel à l'ignorance)</i></p> <p><i>Prouvez-moi que la majorité des trafiquants ne sont pas arabes. (renverser la charge de la preuve)</i></p>	<p>Généralisation abusive</p> <p>Tirer une conclusion générale d'un cas particulier.</p> <p><i>Les députés sont des profiteurs, comme M. Machin.</i></p> <p><i>L'ouvrier est quelqu'un de simple, il lui en faut peu pour être heureux.</i></p>	<p>Appel à la pitié</p> <p>Utiliser la pitié pour rendre une situation ou quelqu'un sympathique.</p> <p><i>Il a triché sur ses chiffres, mais il avait la pression de son boss.</i></p> <p><i>Il a beaucoup souffert quand tout le monde l'a accusé d'avoir abusé de cette femme.</i></p>	<p>Appel à l'exotisme</p> <p>Miser sur l'exotisme, le caractère primitif ou lointain de quelque chose pour le rendre positif.</p> <p><i>Les Grecs utilisaient le tirage au sort dans leur démocratie.</i></p> <p><i>C'est naturel, donc c'est bon pour la santé.</i></p>	<p>Déshonneur par association</p> <p>Comparer l'interlocuteur ou ses positions à un repoussoir.</p> <p><i>Ta critique de la société ressemble à ce que disait Staline.</i></p> <p><i>En donnant la parole à ce raciste, tu prends position pour lui.</i></p>
<p>Fausse affirmation</p> <p>Dire quelque chose qui présuppose autre chose, sans en avoir l'air... ou affirmer une chose fausse comme base à l'argumentation.</p> <p><i>Les conditions de travail des policiers sont-elles moins terribles ? (effet gigogne)</i></p> <p><i>L'avortement est un meurtre et un meurtre est illégal, alors l'avortement doit être illégal. (pétition de principe)</i></p>	<p>Confondre cause et corrélation</p> <p>Dire que si quelque chose arrive après autre chose, ça en est forcément la conséquence.</p> <p><i>Les pays dont les habitants mangent le plus de viande sont aussi ceux à l'espérance de vie la plus longue. Donc la viande est bonne pour la santé.</i></p> <p><i>Pour être Président, depuis 2002, il faut avoir moins de 60 ans.</i></p>	<p>Analogie douteuse</p> <p>Argumenter en utilisant une comparaison qui n'a pas lieu d'être.</p> <p><i>Vous dites que j'ai tort mais Galilée aussi a été condamné et pourtant il avait raison. (syndrome Galilée)</i></p> <p><i>Vouloir interdire les armes à feu, c'est se ratatiner devant les agresseurs, comme ouvrir les portes des banques aux braqueurs.</i></p>	<p>Raisonner à l'envers</p> <p>Tirer des conclusions d'un raisonnement faux qui semble vrai en apparence.</p> <p><i>Quand les journalistes ont des preuves pour disqualifier un élu-e, ils s'acharment. Comme ils s'acharment sur vous, c'est qu'ils ont des preuves. (non sequitur)</i></p> <p><i>Le taux de délinquance a diminué : ma politique contre le chômage des jeunes fonctionne ! (raisonnement panglossien)</i></p>	<p>Déformer les propos</p> <p>Détourner les propos de l'interlocuteur pour l'emmener sur des positions indéfendables.</p> <p><i>Fermer des prisons ? Autant encourager les délinquants à faire du mal aux autres ! (hareng fumé)</i></p> <p><i>Réduire les effectifs des élèves dans les classes ? Vous dites donc que les professeurs font mal leur travail. (homme de paille)</i></p>

Faux dilemme

Faire croire qu'il n'y a que deux choix possibles, alors que c'est faux.

Ou tu es pour la guerre en Irak, ou tu es pour les terroristes.

Soit tu consommes du pétrole, soit tu retournes à l'âge de pierre.

1

RHÉTORIQUE

1

la braise

Appel à la popularité

Utiliser la popularité d'une idée comme un argument.

Si des millions de Français le pensent, ça ne peut pas être complètement faux.

Aucun député ne garde les factures liées à son mandat, ça prouve que ce n'est pas possible.

1

RHÉTORIQUE

1

la braise

Pente glissante

Imaginer une chaîne de conséquences aboutissant à une conclusion « inacceptable ».

Si on autorise le mariage pour les homosexuels, alors bientôt on autorisera l'inceste et le mariage avec les animaux.

Aujourd'hui le voile, demain la burqa.

1

RHÉTORIQUE

1

la braise

Argument d'autorité

Invoquer une personnalité faisant ou semblant faire autorité pour rendre un argument indiscutable.

Isaac Newton croyait en Dieu, donc Dieu existe.

Gandhi n'aurait jamais accepté une intervention militaire en Syrie.

1

RHÉTORIQUE

1

la braise

Attaque personnelle

Attaquer la personne plutôt que ses arguments.

Impossible de vous donner du crédit, vous avez démarré votre carrière politique au Parti Communiste.

Quand on est marié à son cousin, on ne peut pas parler « moralité ».

1

RHÉTORIQUE

1

la braise

Jouer avec les preuves

Dans le doute, c'est vrai.

On ne peut pas prouver que la présence militaire n'a pas dissuadé des actes terroristes.
(appel à l'ignorance)

Prouvez-moi que la majorité des trafiquants ne sont pas arabes.
(renverser la charge de la preuve)

2

RHÉTORIQUE

2

la braise

Appel à la pitié

Utiliser la pitié pour rendre une situation ou quelqu'un sympathique.

Il a triché sur ses chiffres, mais il avait la pression de son boss.

Il a beaucoup souffert quand tout le monde l'a accusé d'avoir abusé de cette femme.

2

RHÉTORIQUE

2

la braise

Généralisation abusive

Tirer une conclusion générale d'un cas particulier.

Les députés sont des profiteurs, comme M. Machin.

L'ouvrier est quelqu'un de simple, il lui en faut peu pour être heureux.

2

RHÉTORIQUE

2

la braise

Appel à l'exotisme

Miser sur l'exotisme, le caractère primitif ou lointain de quelque chose pour le rendre positif.

Les Grecs utilisaient le tirage au sort dans leur démocratie.

C'est naturel, donc c'est bon pour la santé.

2

RHÉTORIQUE

2

la braise

Déshonneur par association

Comparer l'interlocuteur ou ses positions à un repoussoir.

Ta critique de la société ressemble à ce que disait Staline.

En donnant la parole à ce raciste, tu prends position pour lui.

2

RHÉTORIQUE

2

la braise

Fausse affirmation

Dire quelque chose qui présuppose autre chose, sans avoir l'air... ou affirmer une chose fausse comme base à l'argumentation.

Les conditions de travail des policiers sont-elles moins terribles ?
(effet gigogne)

L'avortement est un meurtre et un meurtre est illégal, alors l'avortement doit être illégal.
(pétition de principe)

3

RHÉTORIQUE

3

la braise

Analogie douteuse

Argumenter en utilisant une comparaison qui n'a pas lieu d'être.

Vous dites que j'ai tort mais Galilée aussi a été condamné et pourtant il avait raison.
(syndrome Galilée)

Vouloir interdire les armes à feu, c'est se ratatiner devant les agresseurs, comme ouvrir les portes des banques aux braqueurs.

3

RHÉTORIQUE

3

la braise

Confondre cause et corrélation

Dire que si quelque chose arrive après autre chose, ça en est forcément la conséquence.

Les pays dont les habitants mangent le plus de viande sont aussi ceux à l'espérance de vie la plus longue. Donc la viande est bonne pour la santé.

Pour être Président, depuis 2002, il faut avoir moins de 60 ans.

3

RHÉTORIQUE

3

la braise

Raisonnement à l'envers

Tirer des conclusions d'un raisonnement faux qui semble vrai en apparence.

Quand les journalistes ont des preuves pour disqualifier un-e élue, ils s'acharnent. Comme ils s'acharnent sur vous, c'est qu'ils ont des preuves.
(non sequitur)

Le taux de délinquance a diminué : ma politique contre le chômage des jeunes fonctionne !
(raisonnement panglossien)

3

RHÉTORIQUE

3

la braise

Déformer les propos

Détourner les propos de l'interlocuteur pour l'emmener sur des positions indéfendables.

Fermer des prisons ? Autant encourager les délinquants à faire du mal aux autres !
(hareng fumé)

Réduire les effectifs des élèves dans les classes ? Vous dites donc que les professeurs font mal leur travail.
(homme de paille)

3

RHÉTORIQUE

3

la braise

MATÉRIEL

Matinale à la radio

Question

Quelles mesures envisagez-vous pour faire face à l'encombrement du centre ville lors du marché de Noël ?



MATINALE À LA RADIO

question



Question

Comment vous positionnez-vous face aux chiffres dévoilés ce matin au sujet du coût de la contraception pour les femmes ?



MATINALE À LA RADIO

question



Question

Prévoyez-vous d'augmenter les taxes sur les produits trop gras, trop salés, trop sucrés ?



MATINALE À LA RADIO

question



Matinale à la radio

questions

Question

Quelles réponses
apporter au
problème de
consommation de
stupéfiants chez les
adolescents ?



MATINALE À LA
RADIO

question



Question

Quels sont vos
engagements au
sujet des nombreux
logements
inoccupés du pays ?



MATINALE À LA
RADIO

question



Question

Que répondez-vous
aux auditeurs qui
s'expriment sur le
manque de places
dans les crèches ?



MATINALE À LA
RADIO

question



Matinale à la radio

questions

Question

Nos auditeurs sont nombreux à nous faire part de leur mécontentement face aux embouteillages tous les matins sur le périphérique. Que leur répondez-vous ?



**MATINALE À LA
RADIO**

question



Question

Que pensez-vous des manifestations qui ont eu lieu ces dernières semaines, pour protester contre la loi autorisant le mariage entre animaux d'une même espèce ?



**MATINALE À LA
RADIO**

question



Question

Que pensez-vous de la dématérialisation des démarches administratives (Internet) qui met en difficulté les personnes âgées ne maîtrisant pas l'outil informatique ?



**MATINALE À LA
RADIO**

question



Matinale à la radio

questions

Intention politique

Il faut plus
d'écoles utilisant
des pédagogies
alternatives.



MATINALE À LA
RADIO

intention
politique



Intention politique

Il faut généraliser
l'ouverture des
magasins le
dimanche.



MATINALE À LA
RADIO

intention
politique



Intention politique

Tout élu doit
avoir un casier
judiciaire vierge.



MATINALE À LA
RADIO

intention
politique



Matinale à la radio
intentions politiques

<p>Intention politique</p> <p>Il faut accroître le nombre de caméras de surveillance dans les rues.</p> 	<p>MATINALE À LA RADIO</p> <p>intention politique</p> 
---	---

<p>Intention politique</p> <p>Il faut augmenter la durée légale minimale de congés payés à 11 semaines par an.</p> 	<p>MATINALE À LA RADIO</p> <p>intention politique</p> 
--	---

<p>Intention politique</p> <p>Il faut interdire la viande dans les cantines.</p> 	<p>MATINALE À LA RADIO</p> <p>intention politique</p> 
--	---

Matinale à la radio
intentions politiques

Intention politique

Il faut une loi qui pénalise les citoyen·ne·s qui ne connaissent pas l'hymne national.



MATINALE À LA RADIO

intention politique



Intention politique

Les personnes fumant à côté d'enfants doivent être sanctionnées par la loi.



MATINALE À LA RADIO

intention politique



Intention politique

Il faut favoriser la circulation des skateboards en centre-ville.



MATINALE À LA RADIO

intention politique



Matinale à la radio
intentions politiques

MATÉRIEL
Calomnies





















MATÉRIEL
A voté

Vous êtes dans une mauvaise passe ! Décodez ce message, avant que de terribles révélations éclatent au grand jour...

INDICE : « a voté »

*IKNWXGVX ! NG FTNWBM CHNKGTE BGWXIXGWTGM
XGJNXMX LNK GHL YBGTGVXFXGML.*

TEEXS OHBK OHMKX TOHVTM, XM OBMX !

BGWBVX IHNK ET LNBMX WN FXLLTZX : TOHVTM

NOMBONSLSVSCOJ VO TYEBXKV.

KDDKAEQJ. ZYBDOJ ZVKSXDO.

VO NBYSO OCO KFOM MOEH AES CKFOXO.

Vous avez évidemment le droit d'espionner (ou d'acheter) les autres joueurs.euses.

Tentez d'acheter des « coups de pouce » à vos chers « influenceurs.ceuses d'opinion » qui, on le sait, savent tout ...

Solution :

La solution pour déchiffrer le message est de prendre le sens phonétique de l'indice : à vaut T. Le mieux est donc de faire un tableau, dans lequel la lettre A correspondra à la lettre T, puis de déchiffrer le message à l'aide de cette grille. Pour la suite du message, A vaut K.

A	B	C	D	E	F	G	H	I	J	K	L	M	N	O	P	Q	R	S	T	U	V	W	X	Y	Z
T	U	V	W	X	Y	Z	A	B	C	D	E	F	G	H	I	J	K	L	M	N	O	P	Q	R	S
K	L	M	N	O	P	Q	R	S	T	U	V	W	X	Y	Z	A	B	C	D	E	F	G	H	I	J

Message déchiffré :

PRUDENCE ! UN MAUDIT JOURNAL INDEPENDANT ENQUETE SUR NOS FINANCEMENTS.

ALLEZ VOIR VOTRE AVOCAT, ET VITE ! CELUI-CI A TOUJOURS D'EXCELLENTS CONSEILS. INDICE POUR LA SUITE DU MESSAGE : AVOCAT

DECREDIBILISEZ LE JOURNAL. ATTAQUEZ. PORTEZ PLAINT. LE DROIT EST AVEC CEUX QUI SAVENT.

MATÉRIEL
Baromètre de
l'opinion

Crise de la

Vache folle :

Après avoir passé 74h d'affilée à regarder des séries sur Netflix, Yvette, productrice de lait de 43 ans, a été retrouvée courant nue dans les rues de sa petite ville de province, hurlant que les zombies arrivaient et qu'il fallait les arrêter.

La Catastrophe EZP

Ce matin, l'explosion d'un stock de 400 tonnes de produits dangereux a fait exploser l'usine d'Engrais des Zoo Polluants.

Bilan : 52 morts et quelques 4 000 blessés, des milliers de logements endommagés ainsi que de nombreux bâtiments publics, entreprises et établissements scolaires.

Fusillade dans une école

Un jeune cerf vole une carabine de chasse à ses parents et tire sur ses camarades de classe. La fusillade n'a fait aucune victime mais les élèves sont profondément traumatisés.

Fin du monde

Les experts de la communauté scientifique ont annoncé hier dans un communiqué alarmant, que la fin du monde était imminente. Ils ont ainsi confirmé qu'un enchaînement de calamités devrait se produire, rappelant les "dix plaies d'Égypte" décrites dans la Bible : des invasions de grenouilles et de sauterelles seraient à prévoir.

LICENCIEMENTS

En difficultés financières, le plus grand groupe alimentaire du pays, prévoit des licenciements en masse et de nombreuses fermetures d'usines fabriquant les croquettes pour chat sans gluten. Une pénurie de croquettes alarmante est à prévoir pour les mois à venir.

ATTENTATS

Dans la ville de Longcochon, un groupe armé a mis feu au plus grand abattoir du pays, employant 149 personnes. L'attentat a fait de nombreuses victimes : quelques 1097 cadavres ont déjà été retrouvés

EMEUTES

Une meute de loup enrégés a sauvagement mis le feu à plusieurs tracteurs dans la nuit de Jeudi à Vendredi, provoquant des émeutes de grande ampleur dans ces quartiers sensibles.

SOMMET POUR LA PLANÈTE

Les dirigeants de nombreuses multinationales se réuniront demain lors d'une conférence fortement médiatisée, afin d'adopter LA solution au changement climatique. Il s'agira de trouver un accord au sujet du réglage de la température du chauffage de leurs bureaux. Une décision difficile, qui est encore loin de faire consensus au sein des dirigeants.

Changement de municipalité !

Tout va mieux dans la petite
ville de Chatte, en
Isère, après que les malades
d'une clinique vétérinaire
psychiatrique se soient
évadés et aient pris le
contrôle de la mairie.

Les cigognes ne rentrent plus au bled

Des milliers de cigognes ont
été aperçues dans des nids
situés aux environs du
périphérique Strasbourgeois.
Une situation inédite venant
remettre en cause la
tradition migratoire selon
laquelle les cigognes, durant
la période hivernale,
retournent dans leur pays
d'origine.

Harcèlement de rue

Alerte à la fiente

Dans le petit village de Saint-Victor-Le-Trottoir, de plus en plus d’habitantes portent plainte pour dénoncer les nombreux cas de harcèlement de rue de la part des groupes de mâles dominants présents sur la commune. Les auteurs des faits ont quant à eux affirmé qu’il s’agissait simplement d’une “parade nuptiale” .

La Direction Générale de la Sécurité des Produits Alimentaire dénonce les cantines scolaires : des traces de fientes de pigeon auraient été retrouvées dans la pâtée servie aux enfants.

L’état d’urgence devrait donc être annoncé dans le courant de la journée.

